



KNIHA BARVENÍ

OBSAH

1. VLASTNOSTI A BENEFITY ŘAD

STR. 3

2. SLOŽENÍ

STR. 3

2.1 UDRŽITELNOST A INOVACE

3. SYSTÉM

STR. 4

3.1 SORTIMENT

3.2 SYSTÉM KLASIFIKACE

3.3 JAK POUŽÍVAT VIEW

3.3.1 DLOUHÁ ŽIVOTNOST BAREV

3.4 SPECIÁLNÍ PRODUKTY

3.4.1 LESK

3.4.2 SPECIÁLNÍ ODSŤÍNY

4. SLUŽBY V SALONU

STR. 7

4.1 OŽIVENÍ

4.2 TÓNOVÁNÍ

4.2.1 OBLÍBENÉ KREATIVNÍ POSTUPY

4.3 MÍCHÁNÍ

4.4 ZVÝRAZNĚNÍ

4.5 LESK

4.6 KOREKCE

4.7 ZMĚNA BARVY

4.7.1 REPIGMENTACE BARVY

5. ČASTO KLADENÉ DOTAZY

STR. 15

1. VLASTNOSTI A BENEFITY

DOPŘEJTE SVÝM KLIENTŮM MIMOŘÁDNÝ LESK!

VIEW je kyselý **demi-permanentní barvicí systém** značky Davines, který je navržen tak, aby uspokojil všechny potřeby koloristů a zajistil mimořádně lesklé vlasy. Tento systém má **vynikající paletu barev** a zároveň disponuje složením, které je **zcela unikátní v duchu udržitelnosti**.

VLASTNOSTI	BENEFITY
Demi-permanentní barvicí systém bez amoniaku	Nezbavují vlasy přírodních melaninů , a proto jsou zcela bez závazků a chrání vlasové vlákno
Kyselé pH	Jemné složení, které zajišťuje 3x lesklejší vlasy ¹ , plně respektuje a posiluje vlasovou strukturu
Složky přírodního původu	Obsahuje 88 % až 93 % složek přírodního původu ²
Biologicky rozložitelné	Obsahuje 95 % až 99 % biologicky odbouratelných složek ³

¹ Přístrojová zkouška provedená nezávislou laboratoří. Zvýšení lesku vlasů v porovnání se stavem bez použití produktu.

² V Davines je složka definována jako přírodní, pokud je 100 % její molekulární struktury přírodního původu, bez syntetické části.

Toto kritérium se liší od těch, které jsou běžně používány jinými značkami, a je přísnější.

³ Biologická rozložitelnost se vypočítá jako součet procent všech surovin rychle biologicky rozložitelných v souladu s metodou OECD 301. Tato metoda definuje jako rychle biologicky rozložitelné takové složky, které se za 28 dní rozloží alespoň ze 70 %.

2. SLOŽENÍ

Výzkumné a vývojové laboratoře značky Davines vyvinuly VIEW, **jemnou demi-permanentní barvu bez závazků**, která díky kyselému pH pomáhá chránit před rizikem lámání vlasů, chrání strukturu vlasů a zaručuje **3x lesklejší vlasy**¹.



Salony Davines, které zvolí značku VIEW, přispívají ke snížení dopadu na životní prostředí. Barevná řada VIEW je z 95 % až 99 %³ **biologicky odbouratelná** a lahve jsou vyrobeny z recyklovaného plastu.

Tato barevná řada odráží příklon společnosti Davines k udržitelnosti, protože její složení obsahuje 88 % až 93 % složek přírodního původu.²

2.1 VIEW: UDRŽITELNOST A INOVACE

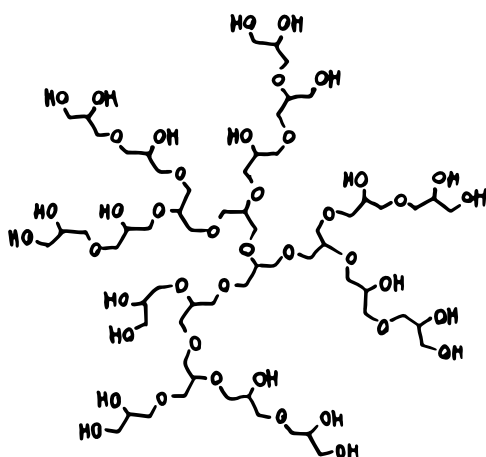
Systém je vysoce přírodní a účinný, protože našim vědcům se podařilo nahradit mnoho složek přípravku, které jsou obvykle syntetického původu, přírodními složkami, kterých tento přípravek obsahuje až 93 %.²

Složení VIEW nyní obsahuje „přírodní polygliceroly“, tedy přírodní složky, které fungují jako emulgátory a které nahradili tradičně používané emulgátory syntetického původu.

Přírodní polygliceroly se ve světě barev na vlasy dosud nikdy nepoužívaly, protože ze své podstaty jsou kompatibilní pouze s určitými podmínkami pH (kterých barvicí systémy nedosahují).

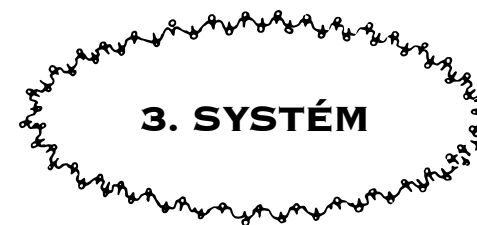
Laboratoře Davines provedly cílené studie, díky nimž bylo poprvé možné použít tyto přírodní látky, které vedly ke vzniku vysoce přírodního, udržitelného a inovativního barvicího systému.

Přírodní polygliceroly se získávají z olivového oleje a dokážou vlasům dodat extrémní lesk a hebkost a zároveň je posílit, přičemž zcela respektují vlasovou strukturu. Přípravek je tak ještě udržitelnější, protože přírodní polygliceroly jsou jemnými a biologicky odbouratelnými emulgátory z obnovitelných zdrojů.



Přírodní polygliceroly

² V Davines je složka definována jako přírodní, pokud je 100 % její molekulární struktury přírodního původu, bez syntetické části. Toto kritérium se liší od těch, které jsou běžně používány jinými značkami, a je přísnější.



3.1 SORTIMENT

Systém VIEW je **dvousložkový** a má krémovou gelovou texturu, která se snadno nanáší:

1. Barva bez amoniaku
2. Aktivátor VOL. 10



3.2 SYSTÉM KLASIFIKACE

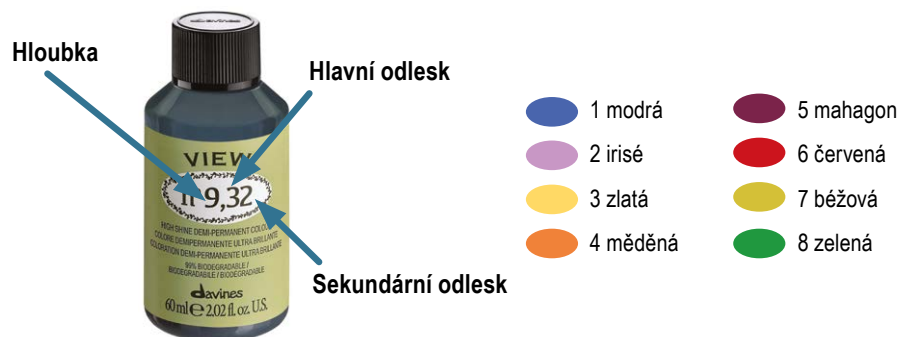
Klasifikační systém VIEW se řídí mezinárodním systémem číslování, který definuje stupnice i odstíny barev pomocí čísel. Každý odstín obsahuje až tři čísla. Například v odstínu 9,32 odpovídá první číslo, v tomto případě 9, úrovni hloubky, tedy jak tmavá nebo světlá je barva vlasů.

- 1 černá
- 2 tmavě hnědá nebo velmi tmavě hnědá
- 3 středně hnědá
- 4 světle hnědá
- 5 nejsvětlejší hnědá

- 6 tmavá blond
- 7 blond
- 8 světlá blond
- 9 velmi světlá blond
- 10 nejsvětlejší blond

Druhé číslo (to za desetinnou čárkou), v tomto případě 3, odpovídá hlavnímu odlesku. Třetí číslo, v tomto případě 2, odpovídá sekundárnímu odlesku. Možné odlesky označené druhým a třetím číslem:

Jak porozumět štítku



Jak rozumět odleskům

Jaký je rozdíl mezi ,3 a ,33 nebo ,4 a ,44?

Je-li první i druhé číslo za desetinnou čárkou stejné, jedná se o **dvojitou intenzitu odlesku**, což vede k živějšímu a jasnějšímu barevnému odstínu.

Několik příkladů:

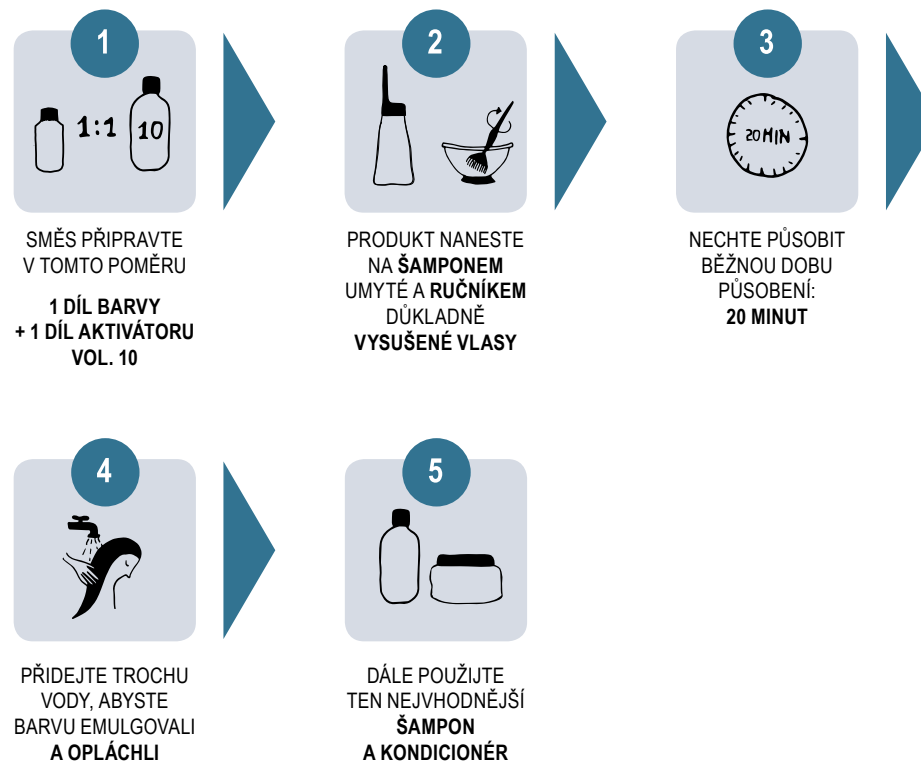
Odstín 9,3 má zlatý odlesk, ale odstín 8,33 má **INTENZIVNĚJŠÍ** zlatý odlesk.

Odstín 5,4 má měděný odlesk, ale odstín 4,44 má **INTENZIVNĚJŠÍ** měděný odlesk.



3.3 JAK POUŽÍVAT VIEW

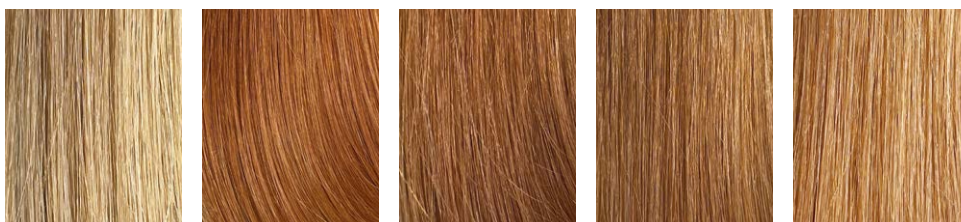
VIEW má krémovou gelovou texturu ideální pro snadnou a rychlou aplikaci u umyvadla nebo v kadeřnickém křesle.



3.3.1 DLOUHÁ ŽIVOTNOST BAREV

Barva postupně přirozeně a krásně vybledne až po 15 - 20 umytích.

VIEW NANESENÝ NA DŮKLADNĚ RUČNÍKEM VYSUŠENÉ VLASY



Před VIEW

Den aplikace

3 umytí

9 umytí

12 umytí

Avšak životnost barvy je proměnlivá a závisí na:

- **STAVU VLASŮ:** na porézních nebo chemicky ošetřených vlasech může VIEW vyblednout rychleji.
- **ZVOLENÉM ODSŤÍNŮ:** světlejší odstíny jsou méně bohaté na pigmenty, proto mohou mít kratší výdrž.
- **LESKU:** ředění odstínů pomocí lesku VIEW Gloss může zkrátit životnost barvy, protože se sníží obsah pigmentů ve složení.

VĚĎELI JSTE, ŽE?

ZDROJ TEPLA

Použití suchého tepla může vést ke zvýšení barevného nánosu, což vede k delší životnosti a intenzitě barvy.

APLIKACE NA SUCHÉ VLASY

Pro zvýšení intenzity a maximální životnost je možné VIEW aplikovat i na šamponem umyté suché vlasy. Protože směs může mít nižší přilnavost, doporučujeme vlasy zabalit.

NEOPLACHUJEME ŠAMPONEM

Výrazná krémová gelová textura umožňuje snadné emulgování barvy vodou a její opláchnutí, a proto nemusíte po aplikaci VIEW použít šampón. Tento způsob aplikace vede k lepšímu přilnutí pigmentů, zvyšuje intenzitu barvy a prodlužuje její životnost. Avšak v případě obzvláště hustých vlasů nebo mastné pokožky hlavy doporučujeme použít po aplikaci VIEW šampón, aby se dosáhlo optimální čistoty vlasů.

APLIKACE NA SUCHÉ / RUČNÍKEM VYSUŠENÉ / MOKRÉ VLASY

Např. VIEW 9.22 Aktivátor VOL. 10 20 min



Aplikace na suché vlasy



Aplikace na důkladně ručníkem vysušené vlasy



Aplikace na mokré vlasy

3.4 SPECIÁLNÍ PRODUKTY

3.4.1 LESK

Lesk lze použít k dosažení extrémního lesku samostatně nebo jím můžeme ředit jiné odstíny

Pro extrémní lesk: Lesk lze použít samostatně s Aktivátorem VOL. 10

Míchací poměr: 60g Lesk + 60g Aktivátor VOL. 10

K úpravě intenzity jiných odstínů: Lesk se může míchat s jinými odstíny VIEW.

Pro co nejlepší životnost barvy nechte působit běžných 20 minut.

ŘEDĚNÍ

Jemné ředění: 45g odstín VIEW + 15g Lesk + 60g Aktivátor VOL. 10

Středně silné ředění: 30g odstín VIEW + 30g Lesk + 60g Aktivátor VOL. 10

Silné ředění: 15g odstín VIEW + 45g Lesk + 60g Aktivátor VOL. 10

VÝCHOZÍ BOD	JEMNÉ ŘEDĚNÍ	STŘEDNĚ SILNÉ ŘEDĚNÍ	SILNÉ ŘEDĚNÍ
60g odstín VIEW + 60g Aktivátor VOL. 10	45g odstín VIEW + 15g Lesk + 60g Aktivátor VOL. 10	30g odstín VIEW + 30g Lesk + 60g Aktivátor VOL. 10	15g odstín VIEW + 45g Lesk + 60g Aktivátor VOL. 10
6,74			
8,44			
6,22			

3.4.2 SPECIÁLNÍ ODSŤÍNY: CHARCOAL, STEEL, AMETHYST, QUARTZ, RUBY A BRONZ

- **Pro čistě kreativní výsledky na odbarvených vlasech:** Speciální odstíny lze použít samostatně v kombinaci s Aktivátor VOL. 10 pro dosažení kreativních výsledků (úroveň 8 a vyšší).

- **Ke zvýšení intenzity nebo hloubky odlesku:** Speciální odstíny lze míchat s jinými odstíny VIEW.

Vývoj barvy lze kontrolovat vizuálně, doba působení 5-20 minut.

- **Čistě tvůrčí výsledky** - 60g Speciální odstín + 60g Aktivátor VOL. 10

- **Mírné zvýraznění** - 50g odstín VIEW + 10g Speciální odstín + 60g Aktivátor VOL. 10

- **Středně silné zvýraznění** - 40g odstín VIEW + 20g Speciální odstín + 60g Aktivátor VOL. 10

- **Silné zvýraznění** - 30g odstín VIEW + 30g Speciální odstín + 60g Aktivátor VOL. 10

4. SLUŽBY V SALONU

Společnost Davines vytvořila sedm služeb, aby každý klient mohl zažít krásu značky VIEW v salónu na vlastní kůži. Všechny služby jsou založeny na barevném systému VIEW, který vlasům za 20 minut dodá extrémní lesk a hebkost a přitom zachová jejich strukturu.

Nejlepší služby VIEW poskytované v salonech:

1. Oživení (Odrosty - Střední délky - Konečky)
2. Tónování (po měříru nebo odbarvování)

Vysoký potenciál služeb VIEW poskytovaných v salónech:

3. Míchání
4. Zvýraznění
5. Lesk

Technické služby VIEW poskytované v salónech:

6. Korekce (Odrosty - Střední délky - Konečky)
7. Změna barvy (Odrosty - Střední délky - Konečky)

VĚDĚLI JSTE, ŽE?

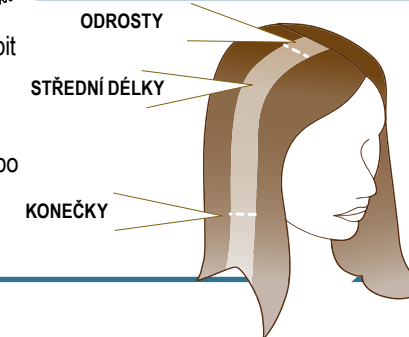
Služby Oživení, Korekce a Změna barvy lze přizpůsobit potřebám vlasů.

ODROSTY / STŘEDNÍ DÉLKY / KONEČKY

Odrosty: první 1 cm až 1,5 cm vlasů

Střední délky: začínají bezprostředně za kořínky až po konečky

Konečky: konečky vlasů, často poréznější



4.1 OŽIVENÍ

Nejlepší služby VIEW poskytované v salonech

Systém VIEW se doporučuje pro zachování živosti a kondice, je ideální pro zvýraznění nebo vyrovnání stávající barvy a zároveň pro osvěžení středních délek a koneček při jakémkoli permanentním barvení kořínků (například MASK S VIBRACHROMEM nebo A NEW COLOUR). Oživení barvy středních délek a koneček pomocí VIEW zajistí optimální živost a lesk vlasů bez dalšího zatížení vlasové struktury.

TIP: Chcete-li unavené vlasy oživit, pohrajte si s různými odstíny. Pokud jsou vlasy velmi porézní, naneste před aplikací barvy DEDE hair mist ESSENTIAL HAIRCARE.

DOPORUČENÉ OŽIVENÍ BARVY - PRŮVODCE PRO ZAČÁTEČNÍKY

Zde naleznete některé z našich oblíbených odstínů, které odpovídají složení MASK S VIBRACHROMEM a produktům VIEW.

BAREVNÝ ODSTÍN MASK	VIEW REFRESH ODSTÍN	BAREVNÝ ODSTÍN MASK	VIEW REFRESH ODSTÍN	BAREVNÝ ODSTÍN MASK	VIEW REFRESH ODSTÍN	BAREVNÝ ODSTÍN MASK	VIEW REFRESH ODSTÍN	BAREVNÝ ODSTÍN MASK	VIEW REFRESH ODSTÍN
1,0	2,11	7,1	45g 7,11 + 15g 8,1	10,21	10,21	8,3	30g 7,3 + 30g 9,3	8,44	8,44
2,0	30g 2,11 + 30g 3,0	8,1	8,1	8,21	45g 7,21 + 15g 10,21	9,3	9,3	4,45	4,45
3,0	3,0	9,1	45g 8,1 + 15g Gloss	6,22	6,22	7,32	7,32	3,51	3,51
4,0	4,0	2,11	2,11	9,22	9,22	9,32	9,32	7,51	7,51
5,0	5,0	7,11	7,11	7,23	30g 6,23 + 30g 8,23	8,33	8,33	6,62	6,62
6,0	6,0	4,14	4,14	10,23	10,23	5,34	5,34	4,65	4,65
7,0	7,0	5,14	30g 4,14 + 30g 6,14	9,27	8,27	6,34	30g 5,34 + 30g 7,34	6,66	6,66
8,0	8,0	6,14	6,14	5,3	5,3	7,34	7,34	6,71	6,71
9,0	9,0	4,18	4,18	6,3	30g 5,3 + 30g 7,3	5,4	5,4	7,73	7,73
10,0	10,0	6,18	6,18	7,3	7,3	6,44	6,44	9,78	9,78

4.2 TÓNOVÁNÍ

SLUŽBY V SALONU

Ideální pro přírodní blond nebo zesvětlené vlasy klientů, kteří chtějí zůstat blond, ale chybí jim odlesky nebo intenzita nebo si chtějí pohrát s kreativní paletou SPECIÁLNÍCH ODSŤÍNŮ VIEW.

TIP: Doporučujeme jako lesk pro blond vlasy pro dodání záře a jiskry. Tónování lze provést v den zesvětlování nebo jako služba mezi dvěma barvenými. Pokud jsou vlasy velmi porézní, naneste před aplikací barvy DEDE hair mist ESSENTIAL HAIRCARE.

VĚDĚLI JSTE, ŽE?



U tónování po odbarvování lze dobu působení nastavit od 5 do 20 minut a vývoj barvy vizuálně kontrolovat. Pro dosažení maximální intenzity a životnosti barvy se však doporučuje plná doba působení 20 minut.



Před aplikací
VIEW



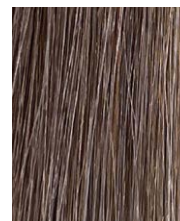
Opláchnutí po
5 minutách



Opláchnutí po
10 minutách



Opláchnutí po
15 minutách



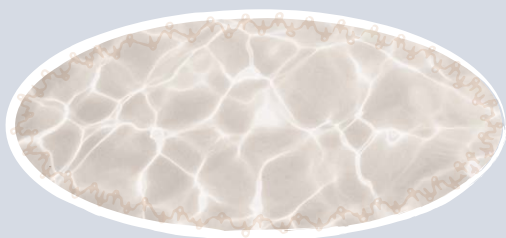
Opláchnutí po
20 minutách



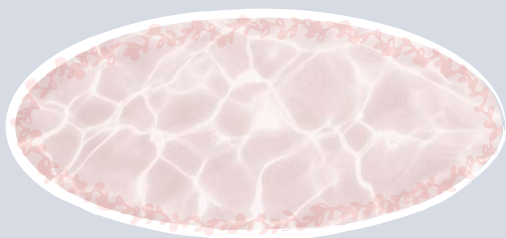
4.2.1. **OBLÍBENÉ KREATIVNÍ POSTUPY** NAŠICH KADEŘNÍKŮ NA PŘEDEM ZESVĚTLENÉ VLASY HLOUBKA 9 NEBO 10.

Odkaz na barvu představuje výslednou barvu.

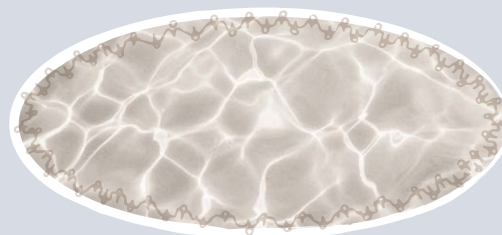
STUDENÉ SMĚSI



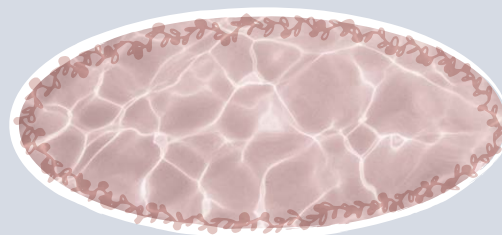
OYSTER CHAMPAGNE
(ÚSTRICOVĚ ŠAMPAŇSKÁ)
10,21 20g + 9,22 20g + Quartz 20g



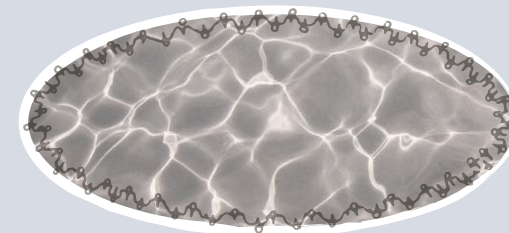
DUSTY ROSE CHAMPAGNE
(ZAPRÁŠENÉ RŮŽOVÉ ŠAMPAŇSKÉ)
10,27 40g + 9,22 10g



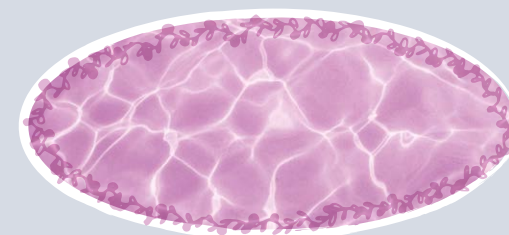
TITANIUM
(TITAN)
10,21 20g + Steel 20g + Quartz 20g



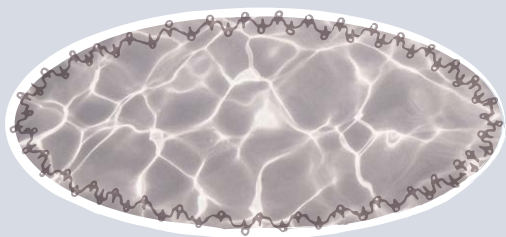
ROSE CHAMPAGNE
(RŮŽOVÉ ŠAMPAŇSKÉ)
10,27 25g + 9,22 25g



SLATE BLOND
(BŘIDLICOVĚ BLOND)
10,1 25g + 8,18 25g

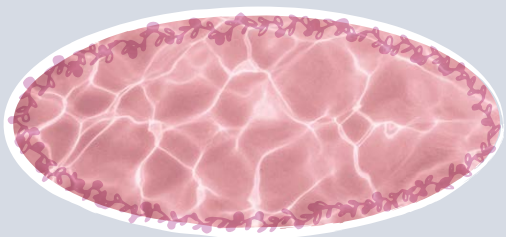


SUNSET CANDY
(BONBON PŘI ZÁPADU SLUNCE)
Amethyst 10g + Quartz 10g + 5,56
5g + Gloss 25g



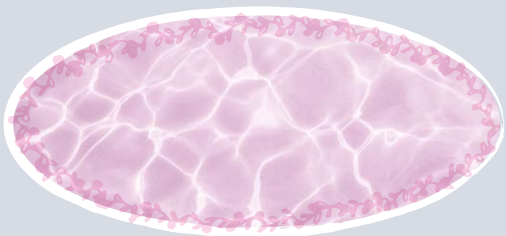
**STONE SHADOW
(STÍN KAMENE)**

10,1 25g + 9,22 25g



**SUNSET HORIZON
(HORIZONT PŘI ZÁPADU SLUNCE)**

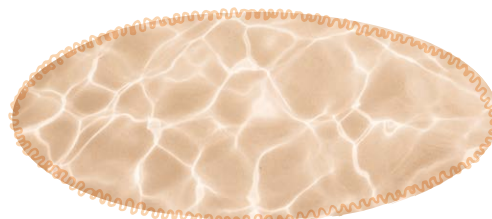
10,21 90g + 3,51 10g



**DUSKY VIOLET
(TEMNĚ FIALOVÁ)**

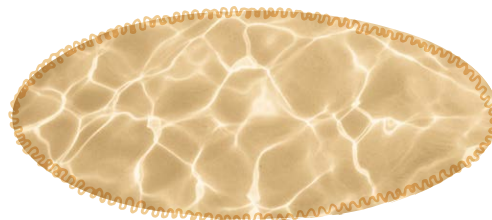
10,23 40g + Amethyst 12g

TEPLÉ SMĚSI



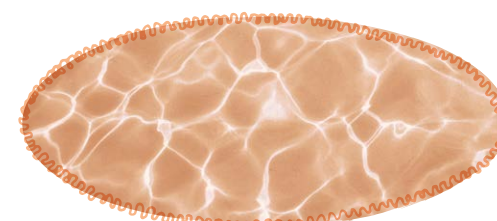
**SPRINKLE HONEY BLOND
(MEDOVÁ BLOND)**

10,27 25g + 10,34 25g



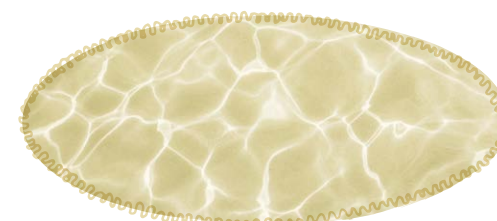
**SAND KISS TANNED
(OPÁLENĚ PÍSEČNÁ)**

10,0 25g + 8,74 25g



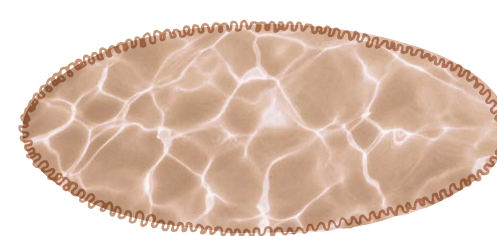
**CEDAR BLONDE
(CEDROVÁ BLOND)**

10,0 35g + 7,35 15g



**CREAMY BEIGE
(KRÉMOVĚ BÉŽOVÁ)**

10,1 35g + 8,74 15g



**COOL CEDAR BLONDE
(CHLADNÁ CEDROVÁ BLOND)**

10,1 35g + 7,35 15g

4.3 MÍCHÁNÍ

Vysoký potenciál služeb salonu VIEW

VIEW může zakrýt první známky šedivění, v míře až 50 %. Vhodné pro pánské barvení.

TIP: Dodržte maximální čas působení 20 minut a dodejte teplo pro lepší uchycení pigmentu, navrhujeme vlasy zabalit.

VĚDĚLI JSTE, ŽE?

VIEW lze použít samostatně pro zakrytí až 50 % šedých vlasů a v kombinaci s odpovídajícím odstínem Natural (,0) pro prohloubení nánosu pigmentu.

Příklady:

- Běžný nános pigmentu - 60g odstín VIEW + 60g Aktivátor VOL. 10
- Hlubší nános pigmentu - 30g odstín VIEW + 30g odpovídající přírodní odstín + 60g Aktivátor VOL. 10

PŘÍKLADY HLUBŠÍHO NÁNOSU PIGMENTU

TEPLÝ ODSŤÍN	+	NATURAL	STUDENÝ ODSŤÍN	+	NATURAL
30g 4,44		30g 4,0	30g 7,11		30g 7,0
30g 6,44		30g 6,0	30g 8,1		30g 8,0
30g 6,66		30g 6,0	30g 4,18		30g 4,0
30g 6,74		30g 6,0	30g 7,21		30g 7,0
30g 8,33		30g 8,0	30g 8,18		30g 8,0
30g 8,44		30g 8,0	30g 6,18		30g 6,0
30g 5,34		30g 5,0	30g 4,14		30g 4,0
30g 5,65		30g 5,0	30g 6,14		30g 6,0
30g 4,56		30g 4,0	30g 2,11		30g 2,0

4.4 ZVÝRAZNĚNÍ

Vysoký potenciál služeb salonu VIEW

Doporučuje se pro dodání teplejších nebo chladnějších podtónů do přírodních / barvených vlasů nebo pro vyrovnání stávající barvy, ideální pro první krok k barvě bez závazků.

TIP: Nezapomeňte nabídnout VIEW každému klientovi, který se necítí připraven na stálou barvu.



Před
úrovní 9

Po
VIEW 9,0

4.5 LESK

Vysoký potenciál služeb salonu VIEW

Doporučujeme pro dodání lesku každému vzhledu. Lesk je ideální pro přírodní, barvené nebo chemicky ošetřené vlasy (odbarvování, trvalá ondulace, relaxační přípravky, chemické vyrovnávání).

TIP: Doporučuje se po barvení pro dodání lesku konečné barvě vlasů, funguje jako dokonalý zvýrazňovač lesku vlasů.



Před
úrovní 5

Po
VIEW Lesk

4.6 KOREKCE

Technické služby VIEW poskytované v salonech

Doporučeno k:

- tónování přírodních i dříve barvených vlasů;
- neutralizaci nežádoucích žlutých, oranžových, červených nebo studených podtónů;
- neutralizaci a dodání odlesků a péče pro dokonalou barvu kdykoli.

TIP: Pro nalezení toho nejlepší odstínu k neutralizaci použijte barevný kruh.

4.7 ZMĚNA BARVY

Technické služby VIEW poskytované v salónech

Doporučuje se pro hlubší a bohatší péči, když chybí hloubka odlesků nebo potřebná úroveň. Ideální pro klienty, kteří chtějí změnit odlesky nebo ztmavit odstín nebo kteří už jsou unavení z odrostů.

TIP: Doporučuje se v případě, že je nutná repigmentace, aby se zajistila delší životnost permanentní barvy.

Tímto postupem vás provede kapitola 4.7.1 REPIGMENTACE BARVY

4.7.1 REPIGMENTACE BARVY

Repigmentaci lze provést pomocí VIEW.

1. krok Na suché a čisté vlasy naneste houpičkou / kartáčem odstín potřebný k dosažení požadovaného výsledku. Nepoužívejte aktivátor a neoplachujte.

Aplikujte pouze na světlejší partie vlasů.

Pro teplé odstíny zvolte barvu / odlesk o 1 stupeň světlejší.

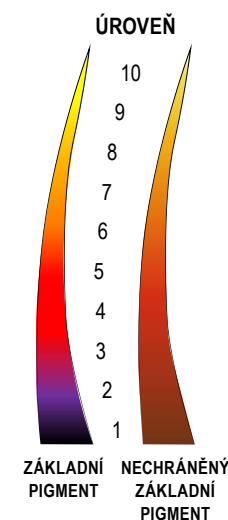
Pro studené odstíny nad úroveň 6 zvolte barvu / odlesk o 2 úrovně světlejší.

Je důležité, abyste světlejší partie vlasů přípravkem nezatížili až příliš.

2. krok Na repigmentaci naneste finální barvu s potřebným aktivátorem a nechte ji působit po celou dobu působení podle MASK S VIBRACHROMEM.

Natural výsledky

ÚROVEŇ	TEPLÝ	STUDENÝ
10	-	-
9	-	-
8	9,4	10,21 10,23
7	8,33	9,32
6	7,4 7,34	8,23
5	6,44	6,14 6,74
4	5,34	5,14
3	4,44	4,56
2	-	-
1	-	-



Intenzivní teplé výsledky

ÚROVEŇ	TEPLÝ
10	-
9	-
8	8,44
7	8,44
6	6,66 6,44
5	5,65
4	5,34
3	4,44
2	-
1	-

TIP: Teplé intenzivní výsledky, například 6,66 / 8,44 a 5,65, lze také podpořit pro jasnější odlesky použitím intenzivnější náhrady základního pigmentu.



5. ČASTO KLADENÉ DOTAZY

1. Mohu spolu s VIEW použít Aktivátor VOL. 5 nebo VOL. 20?

Doporučujeme používat VIEW s Aktivátorem VOL. 10 podle návodu k použití popsaného na straně 5. Směs je totiž speciálně navržena tak, aby zaručovala optimální uložení pigmentu a zároveň zajišťovala barvu bez závazků, která z vlasů neodstraňuje přirozený melanin.

2. Mohu změnit poměr z 1:1 na 1:1,5 nebo 1:2, aby se výsledná barva zředila?

Odstíny VIEW byly vyvinuty a testovány pro míchání s Aktivátorem VOL. 10 v jednoduchém a snadném poměru 1:1. Pokud je třeba odstín naředit, lze k dosažení požadovaného barevného výsledku použít VIEW Lesk podle pokynů na straně 6.

3. Kolik mytí VIEW vydrží?

VIEW postupně přirozeně a krásně bledne po dobu 15 - 20 mytí. Více informací najdete v odstavci věnovaném tomuto tématu na straně 6.

4. Mohu VIEW opláchnout před uplynutím 20 minut?

Ano, u tónování po odbarvování lze dobu působení nastavit od 5 do 20 minut, a to vizuální kontrolou vývoje barvy. Pro dosažení maximální intenzity a životnosti barvy se však doporučuje plná doba působení 20 minut.

5. Mohu přidat VIEW do MASK S VIBRACHROMEM nebo do barvy A NEW COLOUR?

VIEW byl speciálně navržen pro samostatné použití, abyste dosáhli vynikajících lesklých barevných výsledků bez závazků. Nedoporučuje se míchat různé barevné řady, protože složení receptur nebylo zkoumáno pro kombinaci s jinými produkty.

6. Musím vlasy před aplikací VIEW umýt šamponem?

Ano, pro dokonalé nanesení barvy a co nejlepší výsledek aplikujte VIEW na šamponem umyté a ručnickem vysušené vlasy.

7. Musím si po opláchnutí VIEW vlasy umýt šamponem?

VIEW se vyznačuje krémovou gelovou texturou, která se snadno emulguje vodou a oplachuje, takže po barvení nemusíte použít šampon. Tento způsob aplikace vede k lepšímu usazení pigmentů, zvyšuje intenzitu barevného výsledku a prodlužuje životnost VIEW.

V případě obzvláště hustých vlasů nebo mastné pokožky hlavy však doporučujeme použít šampon, který zajistí optimální čištění vlasů.

8. Musím po opláchnutí VIEW použít kondicionér nebo masku?

Ano, na základě typu vlasů klienta doporučujeme po VIEW použít nejvhodnější kondicionér nebo masku. Tento krok pomáhá vlasy rozčesat a zapečetit barvu, čímž se vytvoří ochranná bariéra proti suchu a vlhkosti.

9. Jaké jsou rozdíly mezi VIEW a FINEST PIGMENTS?

FINEST PIGMENTS je semipermanentní barva složená z přímých barviv a přírodních pigmentů, které se nacházejí pod pokožkou, bez nutnosti použít aktivátor. Ideální pro kreativní dočasné výsledky a pro obnovení barvy v případě jemného vyblednutí. VIEW je demipermanentní barva, tedy směs přímých a oxidačních pigmentů, které je třeba aktivovat pomocí Aktivátoru VOL. 10, jenž barvu dostane hlouběji do vlasů, do jejich dřeně, čímž dosáhnete delší životnosti a vyššího lesku výsledné barvy. Lesky FINEST PIGMENTS Lesk a VIEW Lesk byly vyvinuty pro zvýšení lesku barvených i nebarvených vlasů. VIEW Lesk v kombinaci s Aktivátorem VOL. 10 působí ve vlasech na hlubší úrovni a poskytuje dlouhotrvající efekt lesku.

10. Mohu VIEW nanést i na suché vlasy?

Ano, VIEW je možné nanášet na šamponem umyté suché vlasy pro zvýšení intenzity a maximální životnost. Protože směs může mít nižší přilnavost, doporučujeme vlasy zabalit.

11. Mohu VIEW použít po trvalé ondulaci nebo narovnání vlasů?

Ano, VIEW je ideálním závěrečným krokem po trvalé ondulaci nebo narovnání, neboť obnoví barvu vlasů a dodá jim lesk. Změna struktury vlasů způsobená trvalou ondulací nebo narovnáním totiž umožňuje, aby VIEW účinně působil v hlubší vrstvě vlasů, což napomáhá usazení barvy a zvyšuje chromatický efekt. Kyselé pH produktů VIEW navíc pomáhá uzavírat vlasové kutikuly a stabilizuje výsledek, což vede ke krásným a zdravým vlasům.

12. Jak často mohu VIEW aplikovat?

Díky kyselému pH a jemnému složení produktů VIEW je vlasové vlákno zcela chráněno, což zaručuje nádherný výsledek a extrémní lesk. Opakované používání udržuje vlasy v dobrém stavu a kondici, aniž by narušovalo přirozenou strukturu melaninu a vlasů. VIEW Lesk lze nanášet kdykoli, protože neobsahuje pigmenty, a tak nehrozí hromadění barvy. Odstíny VIEW doporučujeme aplikovat po vyhodnocení barvy vlasů klienta s ohledem na přirozené a postupné blednutí těchto produktů.

davines

www.davines.cz

HAIR SERVIS GROUP s.r.o.
Českomoravská 2532/19b
190 00 Praha

Kontakt na obchodní
zástupce zde:



8591940001575